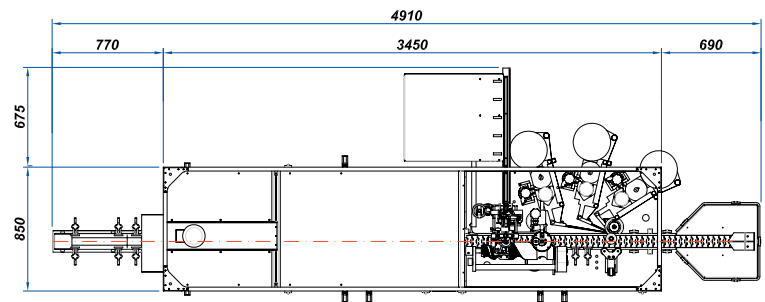
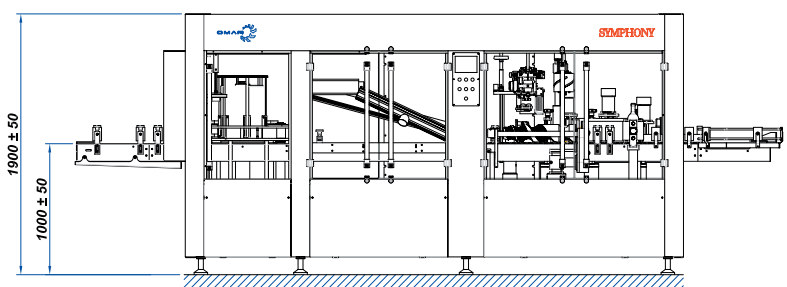


<b>PRODUZIONE</b> / THROUGHPUT / PRODUCTION / PRODUCCIÓN	2000 bph
<b>BOTTIGLIE</b> / BOTTLES / BOTELLAS / BOUTEILLES Ømin - Ømax Hmin - Hmax	60-110 mm 220-360mm
<b>CAPSULE</b> / CAPSULES/ CAPSULAS / CAPSULES Ømin - Ømax Hmin - Hmax	28-36 mm 40-65 mm
<b>ETICHETTE</b> / LABELS / ETIQUETAS / ÉTIQUETTES Ømax bobina / bobbin / bobina / bobine Hmax etichetta corpo / body label / etiqueta cuerpo / étiquette corps	220 mm 140 mm
<b>POTENZA ELETTRICA</b> / ELECTRICAL POWER / PUISSANCE ÉLECTRIQUE / POTENCIA ELECTRICA	12 Kw/h
<b>VOLTAGGIO</b> / VOLTS / VOLTAGJE / VOLTAJE	380V+N trifase 50/60 Hz
<b>CONSUMO ARIA COMPRESSA 5 BAR</b> / CONSUMPTION 5 BAER AIR / CONSUMO AIRE A 5 BAR / CONSOMMATION AIR A 5 BAR	110 L/min
<b>CONSUMO ACQUA</b> / CONSUMPTION H2O / CONSOMMATION H2O / CONSUMO H2O	1 L/min



WWW.OMAR-CANELLI.COM

MONOBLOCCHI COMBINATI  
COMBINED MONOBLOCKS MONOBLOQUES COMBINÉS MONOBLOCOS COMBINADOS



Il monoblocco **SYMPHONY™ ONE** riunisce in una sola soluzione tutte le fasi del confezionamento delle bottiglie per i produttori più esigenti: lavaggio, asciugatura, capsulatura, etichettatura. E' caratterizzato dall'utilizzo di materiali dall'elevato standard qualitativo e da un design dal notevole impatto estetico.

- CARATTERISTICHE E DOTAZIONI**
- Lavaggio rotativo con spazzola centrale per garantire un elevato tempo di lavaggio
  - Lavaggio tappo e fondello bottiglia integrati
  - Nastro trasportatore in acciaio inox A304 con spondine regolabili e catena in resina acetilica
  - Selezione e separazione bottiglie attraverso coclea, stella e convogliatori
  - Spazzole universali adatte a qualsiasi formato di bottiglia e con velocità di rotazione regolata tramite inverter
  - Asciugatura lineare con rotazione meccanica della bottiglia
  - Distributori d'aria regolabili e alimentati da turbina per produzione aria 45°/50° C
  - Assenza di resistenze elettriche per garantire un minor consumo di energia
  - Filtro per acqua di lavaggio
  - Distributore di capsule mono bicchiere con magazzino a piano orizzontale
  - Motorizzazione di traino e rinvio con inverter per la velocità di produzione e tavolo di accumulo in uscita
  - Quadro comandi integrato nelle protezioni con display touch screen e possibilità di memorizzare fino a 30 formati
  - Facile accessibilità e pulizia interna grazie a porte frontali e posteriori
  - Fotocellula presenza tappo per esclusione distribuzione capsula su bottiglie non tappate
  - Torretta di chiusura lineare con una testa termica ventilata o rullatrice
  - Stazione di etichettatura con motori stepper regolabile su 3 assi per etichetta di corpo
  - Stazione di etichettatura con motori stepper regolabile su 3 assi per controetichetta

**DISPONIBILI SU RICHIESTA**  
Pompa dosatrice per liquido detergente / Magazzino capsule a 2 piani / Testa rullatrice/termica intercambiabile / Timbratore lotto a trasferimento termico / Stazione di etichettatura per DOCG biadesivizzato / Stazione per bollino regolabile su 4 assi / Fotocellula per etichette trasparenti / Ricerca tacca su bottiglia



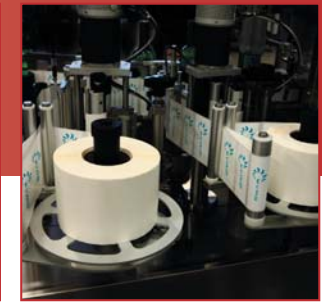
The monoblock **SYMPHONY™ ONE** combines on a single chassis all the stages of bottles packing: washing, drying, capsuling, and labelling, is manufactured with high quality materials, and is characterized by a design of outstanding aesthetic impact.

**CHARACTERISTICS AND EQUIPMENT**

- Rotary washing with central brush for long washing time
- Built-in washing of the cork and bottle bottom
- Stainless steel A304 conveyor belt with adjustable rails and acetal resin chain
- Bottle infeed and spacing through worm, starwheel and conveyors
- Universal brushes suitable for any bottle format and rotation speed regulated through electronic variable speed drive
- In-line drying through mechanical rotation of the bottle
- Adjustable air distributors fed by a turbine for production of air at 45°/50° C
- No electrical resistances for energy saving
- Washing water filter
- Single-cup capsule distributor with horizontal magazine
- Drive and return idler with electronic variable speed drive for the regulation of the production speed and accumulation board at the discharge
- Safety enclosure with built-in control panel with touch screen display and possibility of memorizing up to 30 formats
- Easy access and interior cleaning thanks to front and rear doors
- Cork check photocell excluding the application of the capsule on bottles without cork
- In-line closing turret with a ventilated shrink head or spin-on head
- Labelling station with stepper motors adjustable on 3 axes for front label
- Labelling station with stepper motors adjustable on 3 axes for back label

**AVAILABLE ON DEMAND**

Dosing pump for detergent liquid / Double capsule magazine / Interchangeable spin-on/shrink head / Hot transfer lot printer / Labelling station for bi-adhesive appellation or guarantee strip / Labelling station for medal adjustable on 4 axes / Photocell for transparent labels / Notch spotting on the bottle



Le monobloc **SYMPHONY™ ONE** conçu pour les producteurs les plus exigeants, réunit sur un seul bâti toutes les phases de l'habillage du vin : lavage, séchage, capsulage, étiquetage et est caractérisé par l'emploi de matériaux de première qualité et par un design d'impact esthétique remarquable.

**CARACTÉRISTIQUES ET DOTATIONS**

- Lavage rotatif par brosse centrale pour permettre un temps de lavage élevé.
- Lavages bouchon et fond bouteille intégrés
- Bande transporteuse en acier inox A304 avec bords réglables et chaîne en résine acétalique
- Sélection et espacement des bouteilles par vis, étoile et convoyeurs
- Brosses universelles aptes à tout format de bouteille et avec vitesse de rotation réglée par variateur.
- Séchage linéaire avec rotation mécanique de la bouteille
- Distributeurs d'air réglables et alimentés par turbine pour production air 45°/50° C
- Afin de réduire la consommation d'énergie on n'utilise aucune résistance électrique
- Filtre pour eau de lavage
- Distributeur de capsules mono-godet avec magasin horizontal
- Motorisation d'entraînement et renvoi avec variateur de la vitesse de production et tables d'accumulation à la sortie
- Tableau de commandes intégré dans les protections avec afficheur à écran tactile et possibilité de mémoriser 30 formats.
- Facilité d'accès et nettoyage à l'intérieur grâce à portes frontales et postérieures
- Photocellule présence bouchon pour éviter de distribuer la capsule sur bouteilles sans bouchon
- Tourelle de fermeture linéaire avec une tête thermique ventilée ou sertisseuse
- Poste d'étiquetage avec moteurs pas à pas, réglable sur 3 axes, pour étiquette de corps
- Poste d'étiquetage avec moteurs pas à pas, réglable sur 3 axes, pour contre-étiquette

**DISPONIBLES SUR DEMANDE**

Pompe de dosage du liquide détergent / Magasin capsules double / Tête sertisseuse/thermique interchangeable / Imprimante du lot à transfert thermique / Poste d'étiquetage pour bande appellation bi-adhésive / Poste pour lunette réglable sur 4 axes / Photocellule pour étiquettes transparentes / Repérage cran sur bouteille



El monobloco **SYMPHONY™ ONE** es la solución para los productores más exigentes por que reúne sobre un solo bastidor todas las fases de confeccionado de las botellas: lavado, secado, capsulado, etiquetado. Su construcción es caracterizada por el utilice de materiales de primera calidad y un diseño de impacto estético importante.

**CARACTERÍSTICAS Y DOTACIONES**

- Lavado rotativo por cepillo central para garantizar un largo tempo de lavado
- Lavado tapón y fondo de la botells integrados
- Cinta transportadora de acero inox A304 con bordes regulables y cadena de resina acetálica
- Selección y espaciado botellas por sinfín, estrella y guías
- Cepillos universales aptos a todo formado de botells y con velocidad de rotación regulada por inversor
- Secado inéal con rotación mecánica de la botella
- Distribuidores de aire regulables y alimentados por turbina para la producción de aire a 45°/50° C
- En el túnel de secado no se utilizan resistencias eléctricas para reducir el consumo de energía.
- Filtro para agua de lavado
- Distribuidor de cápsulas monocampana con almacén horizontal
- Motorización de arrastre y reenvío por inversor para la regulación de la velocidad de producción y mesa de acumulación a la salida
- Panel de mandos integrado en las protecciones con visualizador de pantalla táctil y posibilidad de memorizar 30 formados
- Facilidad de acceso y limpiado interior gracias a puertas frontales y posteriores
- Fotocélula presencia tapón para la exclusión de la distribución cápsul sobre botellas no taponadas
- Torreta de cierre lineal con un cabezal térmico ventilado o cabezal alisador
- Estación de etiquetado con motores paso a paso regulable sobre 3 ejes para etiqueta de cuerpo
- Estación de etiquetado con motores paso a paso regulable sobre 3 ejes para contraetiquetado

**DISPONIBLES BAJO PEDIDO**

Bomba dosificadora para líquido detergente / Almacén cápsulas doble / Cabezal alisador/térmico intercambiable / Impresora de lote por transferencia térmica / Estación de etiquetado para precinta bi-adhesivizada / Estación para luneta regulable sobre 4 ejes / Fotocélula para etiquetas transparentes / Individuación muesca sobre la botellas